



ZIEMAS RIEPU KATALOGS 2014

KUMHO TYRE

www.kumho.lv

Kumho Tyres - veiksmīgs, inovatīvs, uz nākotni orientēts uzņēmums

Kumho Asiana grupa ir viena no prestižākajām un lielākajām uzņēmumu grupām Korejā. Koncerns, kurā šobrīd ietilpst arī Kumho Tyres, ir **dibināts 1946. gadā** un apvieno daudzus uzņēmumus, tai skaitā aviosabiedrību Asiana Airlines, kas ir Star Alliance sastāvdaļa.

Kumho Tyres ir viens no vadošajiem riepu ražotājiem visā pasaulē.



Ar vairāk nekā **10000 darbinieku** visā pasaulē Kumho attīsta, ražo un pārdod riepas vieglajām automašīnām, mikroautobusiem un kravas automobiļiem. Kumho Tyres pieder mūsdienīgas ražotnes Korejā, Vjetnamā un Ķīnā.

Uzņēmumam ir vairāki pētniecības un attīstības centri Korejā, Ķīnā, Ziemeļamerikā un Eiropā, no kuriem galvenais **tehniskās izpētes centrs atrodas Lielbritānijā**, Birmingemā.

Kumho Tyres piegādā riepas visiem vadošajiem korejiešu automobiļu ražotājiem, piemēram, **Hyundai** un **Kia**. Arī Eiropā Kumho veic piegādes pazīstamiem ražotājiem, piemēram, **Mercedes-Benz** un jau vairākus gadus arī **Volkswagen**.

Ar lielisku produktu palīdzību, kā arī izmantojot jaunākās ražošanas iekārtas un **mūsdienīgas tehnoloģijas**, Kumho Tyres vidēja termiņa mērķis ir kļūt par vienu no pieciem lielākajiem riepu ražotājiem pasaulē.

Kumho bija viens no pirmajiem ražotājiem pasaulē, kas izgatavoja **runflat riepas**. Kumho ir izgatavojis arī pirmās **32 collu riepas** pasaulē un pirmo UHP riepu ar 15. profila augstumu.

Kumho Tyres ir vienīgais riepu piegādātājs Itālijas Gran Prix formulu seriālam, kurš atrodas tieši **F1** paspārnē.

2007. gadā Kumho uzvarēja LMP2 kopvērtējumā leģendārajās 24 stundu **Lemānas** autosacīkstēs, kas ir viena no prestižākajām izturības sacīkstēm pasaulē. Tajā pašā gadā leģendārajā **Dakāras** rallijeidā solo klasē uzvarēja Kumho Buggy SMG komanda no Francijas.

VLN Long Distance čempionātā un 24-stundu sacīkstēs Nürburgring trasē vairākas komandas startē ar Kumho riepām.

Kumho ciešo saikni ar sportu atspoguļo arī 2011/2012. gada sezonas ekskluzīvā partnera līgums ar Vācijas Bundeslīgas futbola klubu **Hamburger SV**.



Augsta veiktspēja



KW27



Wi31



KW23



CW51



KW31



KW22



KC15



KC11



KC16

Pārsvārā sauss / slapjš ceļš

Pārsvārā sniegots / apledojis ceļš

JAUNUMS!

Izcila veikstspēja jebkuros ziemas apstākļos!



WINTERCRAFT ice wⁱ31

- Teicama bremzēšana un vadāmība uz apledojošiem ceļiem, pateicoties optimāli izvietotajām radzēm
- 3-Dimensiju lameles sniedz nepārspējamu saķeri un drošību bremzējot uz ledu un sniegā
- Izcila veikstspēja zemās temperatūrās pateicoties inovatīvajām tehnoloģijām gumijas maisījumā

Tehnoloģijas

6 papildus radžu līnijas riepas vidus daļā. Kopā tās ir 20 radžu līnijas!

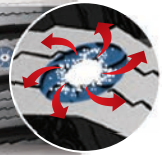
Optimāls radžu izvietojums

- Radzes atbilst visām jaunajām Skandināvijā ieviestajām prasībām par radžu ietekmi uz ceļu.
- Maksimāla drošība uz apledojoša ceļa pateicoties 20 radžu līnijām. Tas ir praktiski lielākais radžu līniju skaits no patlaban tirgū pieejamām radzotajām riepām.



Jaunās paaudzes XT-Turbine 3D radzes

- Jaunais radzes vietas dizains efektīvi attīra radzi no sniega un cita veida putekļiem, tādējādi nodrošinot precīzu radzes saskari ar ceļa virsmu.



3-Dimensiju lameles

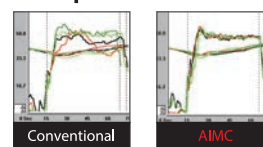
- Pateicoties 3-Dimensiju lamelēm tiek nodrošināta teicama vadāmība, tiek samazināts bremzēšanas ceļš uz ledu, lamelu bloki ir stingrāki.
- "Bišu šūnu" struktūra veicina maksimālu lamelu bloku starpbloķēšanos, kas sniedz maksimālu kontroli un precizitāti pagriezienos, bremzējot un uzsākot kustību.



Sānu rievu dizains

- Izvietojot optimālu sānu rievu skaitu tiek sasniegti izcila veikstspēja sniegā, lietū un šķīdonī.
- Uzlabota saķere pateicoties virzieneida protektora rakstam, kas papildināts ar asu stūru blokiem, kuri veido kāpurķēžu efektu.

Jaunākās Paaudzes Gumijas Maisījuma Tehnoloģijas un riepas sānu dizains



- Optimizēts gumijas maisījuma sastāvs, kas nodrošina labāku vadāmību pat pie ļoti zemas temperatūras un samazina trokšņu līmeni.

※ AIMC (Artificial Intelligence Mixing Control)

: Jauna gumijas maisījuma tehnoloģija optimizētai veikstspējai



- Aisberga motīvs uz riepas sānu malas pievilcīgam dizainam.

Testu rezultāti

Bremzēšanas tests uz ledu

- Pateicoties uzlabojumiem jaunais modelis sniedz labākus rezultātus






Trokšņa līmeņa tests

- Samazināts trokšņu līmenis jaunajam modelim

	Ceļa trokšnis	Protektora trokšnis
WINTERCRAFT ice w ⁱ 31	69.0	57.6
Iepriekšējās paaudzes riepa	69.9	59.3

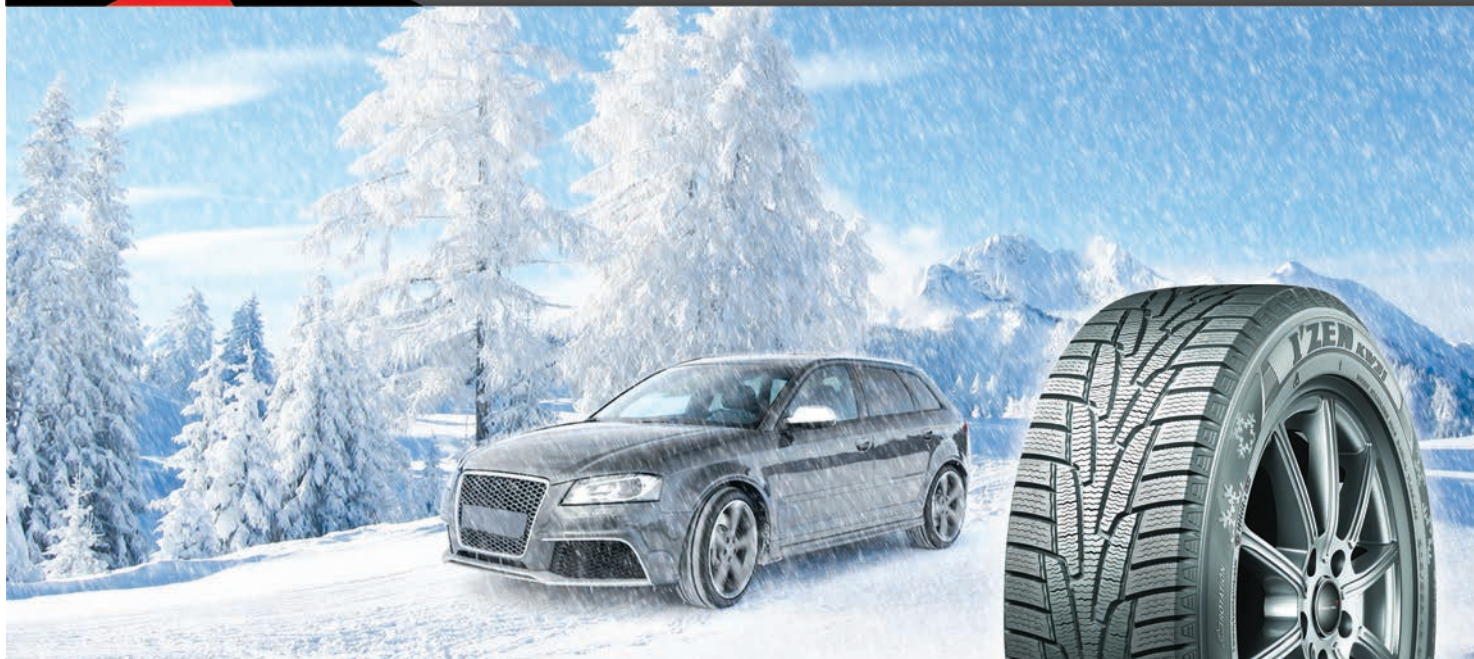
Pieejamie izmēri

Profils	Izmērs				dB
40	225/40R18 XL 92T	*	*	*	*
45	* 215/45R17 XL 91T				
	225/45R17 XL 94T	*	*	*	*
	* 235/45R17 XL 97T				
50	205/50R17 XL 93T	*	*	*	*
	215/50R17 XL 95T	*	*	*	*
	225/50R17 XL 98T	*	*	*	*
	* 235/50R18 XL 101T				
55	185/55R15 82T	*	*	*	*
	195/55R15 XL 89T	*	*	*	*
	195/55R16 XL 91T	*	*	*	*
	205/55R16 91T	*	*	*	*
	205/55R16 XL 94T	*	*	*	*
	215/55R16 XL 97T	*	*	*	*
	215/55R17 XL 98T	*	*	*	*
	225/55R16 XL 99T	*	*	*	*
	225/55R17 XL 101T	*	*	*	*
60	185/60R14 82T	*	*	*	*
	* 185/60R15 XL 88T				
	195/60R15 88T	*	*	*	*
	* 205/60R16 92T				
	205/60R16 XL 96T	*	*	*	*
	215/60R16 XL 99T	*	*	*	*
	* 225/60R16 XL 102T				
235/60R16 XL 104T	*	*	*	*	
65	165/65R14 79T	*	*	*	*
	175/65R14 82T	*	*	*	*
	185/65R14 86T	*	*	*	*
	185/65R15 88T	*	*	*	*
	195/65R15 91T	*	*	*	*
	195/65R15 XL 95T	*	*	*	*
	205/65R15 94T	*	*	*	*
	215/65R15 96T	*	*	*	*
	215/65R16 98T	*	*	*	*
	235/65R17 XL 108T	*	*	*	*
	70	155/70R13 75Q	*	*	*
175/70R14 84T		*	*	*	*
185/70R14 88T		*	*	*	*
205/70R15 96T		*	*	*	*
215/70R15 98T		*	*	*	*
75	* 235/75R15 XL 109T				
80	155/80R13 79Q	*	*	*	*
	165/80R13 83T	*	*	*	*

* Informācija pieejama vēlāk

* Šis izmērs būs pieejams 2015. gadā

XL : Extra Load



Mērķa klienti un braukšanas apstākļi

Intensīva snigšana	Ceļa apstākļi	Braucēja paradumi	Īpašas pazīmes	Rekomendācija
Intensīvas snigšanas rezultātā izkritušais sniegs tiek noblietēts ar braucošo automašīnu riteņiem.	Uz ceļa ir apledojums vai noblietēts sniegs.	Pieprasa spēju strauji nobremzēt, labu vilkmi un neizslidošu sniegumu uz sniegota / apledojuša ceļa.	Īpaša nozīme saķerei sniegā un vilkmes īpašībām. Palielināta ātruma klase papildus stabilitātei.	Bezradžu I'ZEN KW31

I'ZEN KW31 veiktspeja



Vilkme uz sniega

- 1 Maksimāls saķeres spēks ar ceļu, pateicoties **Maksimālam Protektora Kontakta laukumam garumam.**
- 1 Protektora bloku sāni ir izveidoti zigzaga formā, lai nodrošinātu maksimālu spēku uz sniegota ceļa.
- 1 **3 Dimensiju lameles** salīdzinājumā ar parastajām lamelēm nodrošina labāku vilkmi uz apsniugušiem ceļiem, jo palielina frikcijas enerģiju.

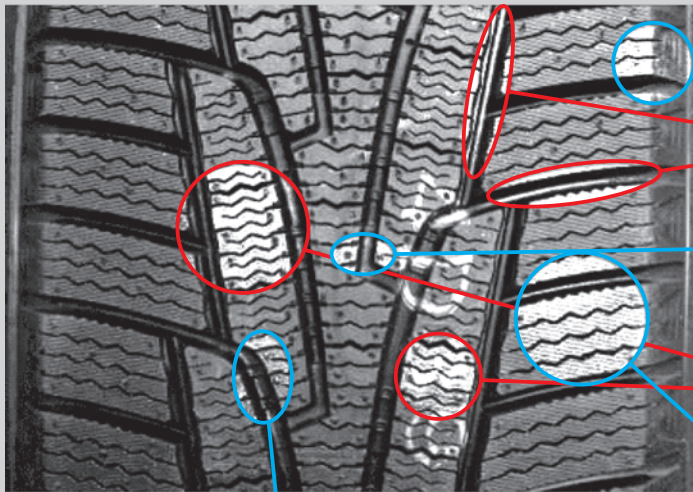
Vadāmība uz ledus

- 1 Lielāka drošība uz apledojuša ceļa, pateicoties **Taisnstūra formas veidnes profilam**, kas palielina kontakta laukumu.
- 1 Bloku stingrības un saķeres spēju maksimizācija, izvietojot lameles atkarībā no protektora un ceļa saķeres laukuma.
- 1 Lai uzlabotu saķeres stingrību uz sniegota/apledojuša ceļa, bloku galos tiek pielietoti lamelju aktivizētāji, kuri maksimizē lamelju īpašības.

Bremzēšana uz ledus

- 1 Samazināts bremzēšanas ceļš, pateicoties **3-dimensiju lamelju**, pielietojumam, kas palielina lameloto bloku stingrību bremzēšanas laikā.
- 1 Bremzēšanas īpašību uzlabojumi, izmantojot īpaši modelētu saķeri protektora plecu daļā, ar palielinātu saķeres laukumu.

Pielietotās tehnoloģijas

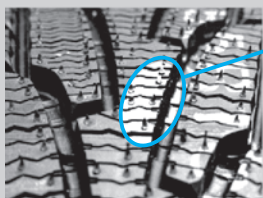


Sniega/ledus kārtu noārdošs "sniega laužējs" protektora plecu daļā.

Protektora bloku sāni ir izveidoti zigzaga formā, lai nodrošinātu maksimālu spēku uz sniegota ceļa; bloku sāni "grauž sniegu".

Lai uzlabotu saķeres stingrību uz sniegota/apledojuša ceļa, bloku galos tiek pielietoti lamelju aktivizētāji, kuri maksimizē lamelju īpašības.

Maksimāls saķeres spēks un bloku stingrība, ko nodrošina lamelju izvietojums saistībā ar īpaši modelētu iegriezumu lielumu.



Sniegs un sniega putra tiek efektīvi izvadīti no protektora rievām, pateicoties pakāpienveidā izveidotiem padziļinājumiem slīpo šķērsvirziena rievu iekšpusē (pašattīrīšanās efekts).

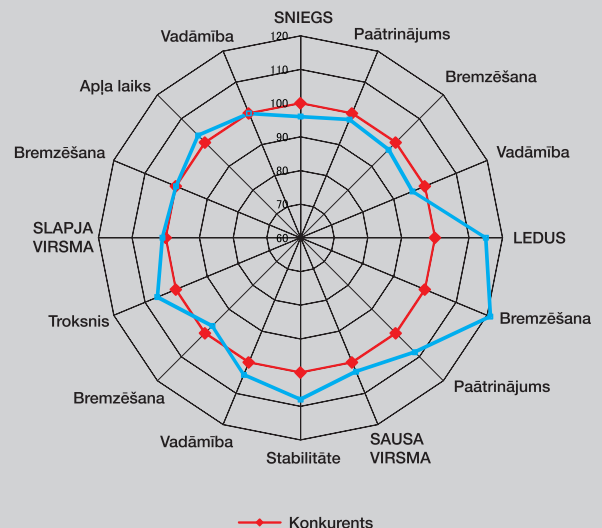


Plecu bloka virsma ir īpaši modelēta, lai uzlabotu bremsēšanas spēju, palielinot saķeres laukumu.

Veiktspējas testa rezultāti

Testa rezultāti

	Konkurents	KW31
LEDUS	100	115
Bremzēšana	100	121
Paātrinājums	100	108
SNIEGS	100	97
Paātrinājums	100	98
Bremzēšana	100	97
Vadāmība	100	96
SLAPJA VIRSMA	100	101
Bremzēšana	100	100
Apla laiks	100	103
Vadāmība	100	100
SAUSA VIRSMA	100	103
Stabilitāte	100	108
Vadāmība	100	104
Bremzēšana	100	97
Troksnis	100	106



KW31 modeļa izstrādes un izmēģinājumu standarts: 205/55R16

(piezīme) jo augstāks rādītājs, jo labāk

Par 15% labāks rezultāts nekā salīdzināmajam izšķirīgos veiktspējas parametros uz ledus starp arktiskajām bezradžu riepiem: vadībā ar 120% rādītāju bremsēšanā uz ledus.

Modelis	Bremzēšanas ceļš uz ledus (m)
Konkurents	22,77
KW31	18,88

Mērījumu princips bremsēšanai uz ledus: veiktais attālums, kamēr tiek samazināts ātrums no 25km/h līdz 5km/h.



Radžojama riepa Skandināvijas apstākļiem

- 1 Izveidota kā modeļa KW19 pēctecis ar uzlabotām īpašībām.
- 1 Lieliski testu rezultāti radžojamo riepu konkurencē Ivalo Testworld poligonā.

I'ZEN KW22 protektora dizaina tehnoloģija



Rievu dizains

- 1 Aploces veida šķērsrievas uzlabo noturību pret akvaplanēšanu kā uz slapjas, tā uz sniega putras klātas brauktuves (gādalaiku maiņas laikā).
- 1 Spēcīgas garenvirziena rievas nodrošina veiktspēju uz sniega.



Kalibrēts lameļu platums

- 1 Lameļu platums ir samazināts pleca daļā, kur nepieciešamāka lielāka stingrība vadāmības nodrošināšanai.
- 1 Centrālā bloka lameles ir platākas, kas uzlabo vilkšanas spēku.



Zāga formas lameles

- 1 Zāga formas lameles pastiprina bloku stingrību, vienlaicīgi uzlabojot saķeri ar brauktuvi.



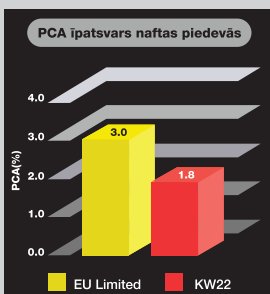
Optimizētas trīsšķautņu radzes

Modelim KW22 tiek izmantotas īpaši Kumho izveidotas trīsšķautņu radzes, kuras uzlabo vilkmi uz ledu. Radžu augstums ir optimizēts ar rūpīgu testu palīdzību, atrodot piemērotu līdzsvaru starp veiktspēju uz ledu un zemu trokšņu līmeni. Īpašas formas vertikālais profils maksimizē radžu noturību pret izkrišanu / izraušanos.



Iepriekš

Tagad



Draudzīgums videi

Policiklisko Aromātisko (PCA) ogļūdeņražu jeb naftas savienojumu saturs ir zem ES noteiktā līmeņa 2010. gadam.



I'ZEN KW27 (XRP)

Jaunākās paaudzes Ultra High Performance riepa

- 1 3-Dimensiju lameles sniedz lielisku saķeri sniegā un uz ledus
- 1 Asimetrisks protektora raksts nodrošina nepārspējamu vadāmību
- 1 Izcilas akvaplanēšanas novēršanas spējas
- 1 M+S marķējums
- 1 Paredzētas vidējās un luksu klases auto
- 1 Pieejamas arī XRP (Run on Flat) versijā
- 1 Pieejamie izmēri: 15 - 19 collas
- 1 Ātruma indeksi: H, V, W
- 1 Profils: 65 - 35
- 1 **EU marķējums:**
 - Degvielas patēriņš: B - G
 - Saķere uz slapjas virsmas: C - F
 - Trokšņu līmenis: 2 - 3 (73 - 75 db)



I'ZEN KW23 (XRP)

Sevi praksē pierādījušas Augstas veiktspējas ziemas riepas

- 1 3-Dimensiju lameles sniedz lielisku saķeri sniegā un uz ledus
- 1 Virzienvēda protektors nodrošina teicamu akvaplanēšanas riska samazinājumu
- 1 Izcila vadāmība uz sausa un slapja ceļa
- 1 Jaunākās paaudzes gumijas maisījums, kas nodrošina zemāku rītes pretestību
- 1 M+S marķējums
- 1 Paredzētas kompakt un vidējās klases auto
- 1 Pieejamas arī XRP (Run on Flat) versijā
- 1 Pieejamie izmēri: 13 - 17 collas
- 1 Ātruma indeksi: Q, T, H, V
- 1 Profils: 65 - 45
- 1 **EU marķējums:**
 - Degvielas patēriņš: C - G
 - Saķere uz slapjas virsmas: C - F
 - Trokšņu līmenis: 2 - 3 (71 - 74 db)



I'ZEN RV stud KC16

Augstas veiktspējas ziemas riepa, kas speciāli izstrādāta SUV un 4x4 auto

- Īpaši piemērota skarbiem ziemas apstākļiem
- Protektora raksts veidots tā, lai sniegtu maksimālu saķeri uz ledus un sniegā
- Nepārspēji stabila vadāmība
- Jaunākās paaudzes gumijas maisījums nodrošina izcilu veiktspēju uz ledus un sniegā, vienlaicīgi teicami darbojoties uz slapja ceļa
- Paredzētas SUV un 4x4 auto
- Pieejamie izmēri: 16 - 19 collas
- Ātruma indeksi: Q, T
- Profils: 70 - 55
- **EU marķējums:**
 - Degvielas patēriņš: E - F
 - Saķere uz slapjas virsmas: E - F
 - Trokšņu līmenis: 2 (70 - 72 db)



POWER GRIP KC11

Smagiem ziemas apstākļiem piemērota SUV un komerctransporta riepa

- Viorziebveida protektora raksts paaugstinātai caurgājāmībai
- Jauna tipa lameles, kas nodrošina teicamu saķeri uz ledus un sniegā
- Lieliska vadāmība uz sausa un slapja ceļa
- M+S marķējums
- Paredzētas SUV un komerctransportam
- Pieejamie izmēri: 15 - 17 collas
- Ātruma indeksi: Q
- Profils: 85 - 65
- **EU marķējums:**
 - Degvielas patēriņš: C - F
 - Saķere uz slapjas virsmas: A - E
 - Trokšņu līmenis: 2 - 3 (72 - 75 db)



JAUNUMS!
Ziemas riepas
komerctransportam!

I Protektora Dizains



- ❖ **Liels Lameļu Saudzums**

Nodrošina maksimālu veikspēju un pārliecinošu vadāmību uz apledojoša ceļa un sniegā
- ❖ **3 Platas Garenrievas**

Izcila saķere lietū un šķīdoni, pateicoties efektīvai ūdens un sniega evakuācijai caur platajām garenrievas
- ❖ **Platas horizontālās garenrievas**

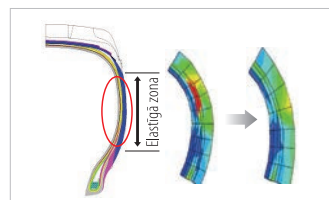
Sniedz teicamu saķeri sniegā un šķīdoni, kā arī samazina akvaplanēšanas risku
- ❖ **Slipi Sānu bloki**

Tie padara lameļu blokus stingrākus, kas nodrošina labāku saķeri uz sausas virsmas un uzlabo vadāmību pagriezienos

Winter PorTran CW51

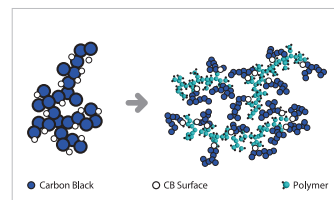
- ❖ Izcila saķere un vadāmība sniegā
- ❖ Simetrisks protektora raksts
- ❖ Teicama veikspēja uz sausas un slapjas virsmas
- ❖ 3-Dimensiju lameles protektora plecu daļā
- ❖ Paredzētas komerctransportam un furgoniem

I Tehnoloģijas



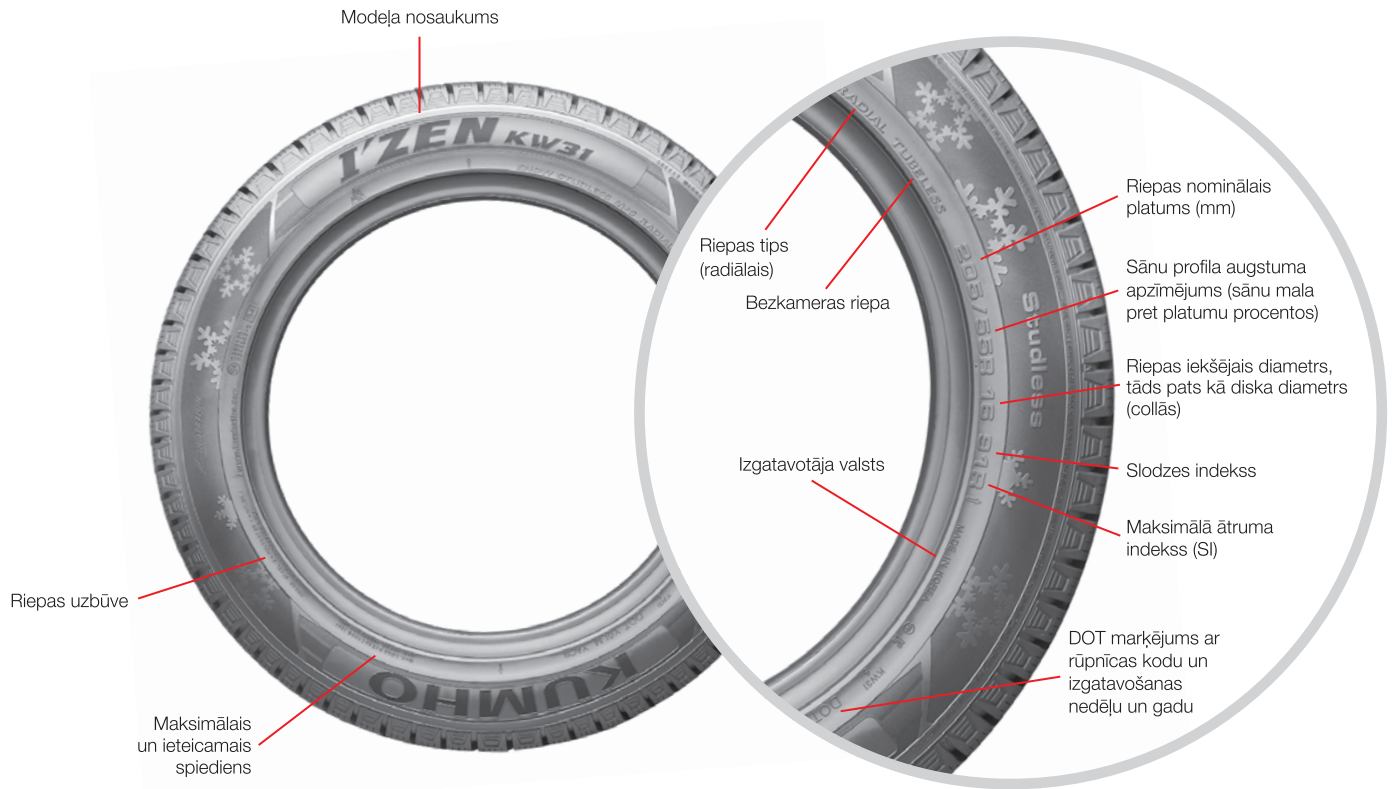
- ❖ **Sānu malas uzbūve**

 - Īpaši komerctransporta specifiskajām vajadzībām radīta pastiprināta plata elastīgā zona, kas nodrošina izcilu izturību un krāvnēsību pat pie maksimālās slodzes.
 - 3-Dimensiju lameles protektora plecu daļā.



- ❖ **Jaunākās Paaudzes Gumijas Maisījuma Tehnoloģijas**

 - Inovatīvās SACB (Surface Activated Carbon Black) un LHGC (Low Heat Generation Carbon) tehnoloģijas sniedz labāku saķeri pie zemām temperatūrām un uzlabo nodilumizturību



KRAVNESĪBAS INDEKSU TABULA

LI	kg	LI	kg	LI	kg	LI	kg	LI	kg	LI	kg	LI	kg	LI	kg
50	190	69	325	88	560	107	975	126	1700	145	2900	164	5000	183	8750
51	195	70	335	89	580	108	1000	127	1750	146	3000	165	5150	184	9000
52	200	71	345	90	600	109	1030	128	1800	147	3075	166	5300	185	9250
53	206	72	355	91	615	110	1060	129	1850	148	3150	167	5450	186	9500
54	212	73	365	92	630	111	1090	130	1900	149	3250	168	5600	187	9750
55	218	74	375	93	650	112	1120	131	1950	150	3350	169	5800	188	10000
56	224	75	387	94	670	113	1150	132	2000	151	3450	170	6000	189	10300
57	230	76	400	95	690	114	1180	133	2060	152	3550	171	6150	190	10600
58	236	77	412	96	710	115	1215	134	2120	153	3650	172	6300	191	10900
59	243	78	425	97	730	116	1250	135	2180	154	3750	173	6500	192	11200
60	250	79	437	98	750	117	1285	136	2240	155	3875	174	6700	193	11500
61	257	80	450	99	775	118	1320	137	2300	156	4000	175	6900	194	11800
62	265	81	462	100	800	119	1360	138	2360	157	4125	176	7100	195	12100
63	272	82	475	101	825	120	1400	139	2430	158	4250	177	7300	196	12500
64	280	83	487	102	850	121	1450	140	2500	159	4375	178	7500	197	12850
65	290	84	500	103	875	122	1500	141	2575	160	4500	179	7750	198	13200
66	300	85	515	104	900	123	1550	142	2650	161	4625	180	8000	199	13600
67	307	86	530	105	925	124	1600	143	2725	162	4750	181	8250	200	14000
68	315	87	545	106	950	125	1650	144	2800	163	4875	182	8500		

MAKSIMĀLĀ ĀTRUMA INDEKSU TABULA

Symbol	km / h	Symbol	km / h	Symbol	km / h	Symbol	km / h	Symbol	km / h	Symbol	km / h	Symbol	km / h	Symbol	km / h
B	50	E	70	J	100	M	130	Q	160	T	190	V	240	ZR	>240
C	60	F	80	K	110	N	140	R	170	U	200	W	270		
D	65	G	90	L	120	P	150	S	180	H	210	Y	300		